



### ПРЕДИМСТВА:

**Външен температурен датчик**

**20 точки на калибриране**

**интегрирана конзола директно свързване с ниско напрежение**

BOB 2 е напълно автономно дистанционно управляемо устройство ( ROV ).

Има възможност да измерва и предава огромно количество данни за качеството на водите с минимални разходи и изключително висока точност.

ROV е в постоянна връзка с основната станция за обработка и предаване на данните.

### Основни Характеристики

Основното предимство на ROV е че, може да получава измервания от всякакъв вид като инструмент, комплексно до колкото е възможно.



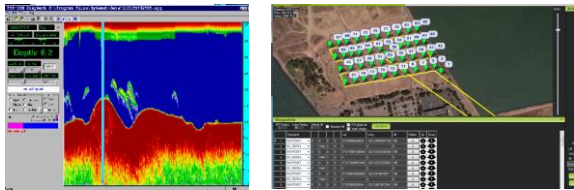
- On board -
- On board - повдигаща се система ( лебедка )
- On board - ..... качество на водата
- On board - Камера
- On board - индустриален РС
- On board - дистанционно управляема лебедка
- On board -
- On board- автопилот

### Контакти:

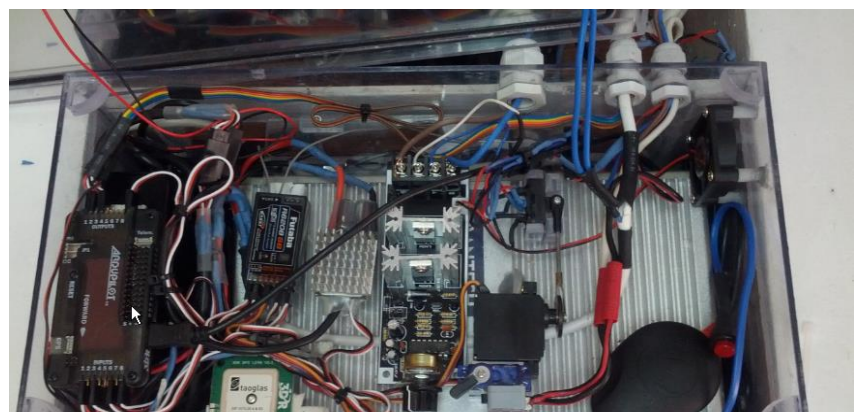
6 Kanari st.  
Kato Toumpa  
Thessaloniki  
ZIP Code 54644  
Tel: 2310 946126 FAX: 2310 947005  
[info@scientact.com.gr](mailto:info@scientact.com.gr)  
[www.scientact.com](http://www.scientact.com)

# SCIENTACT AE

## Характеристики - Оборудване



<b>Електрическо захранване</b>	
Тип	Наносре технология литиево-йонни батерии
Капацитет	3000mAh X 3
<b>Лебедка</b>	
Движение	Чрез стъпков сервомеханизъм
Скоростен редуктор	Включващ дифернциален редуктор
Контрол на дълбочината	Чрез магнитен сензор на системата за контрол
<b>Камера</b>	
Резолюция	640 X 480
Макс. Кадри/сек	25
<b>PC</b>	
Макс. скорост	1.66 GHz
Технология на паметта	DDR2 667 MHz
Памет макс. капацитет	2 GB
Графики	3.5 Gen Integrated Graphic Engine, CRT интерфейс
Връзка	LAN 1 10/100/1000 Mbps
<b>Ехолот</b>	
Честотта	50/210
<b>TCP/IP връзка</b>	
Външна /RF Line-of-Sight Range	до 3.2 km w/ 2.5 dB диполна антена,
<b>Система за качество на водата</b>	
Тип	Самостоятелен
<b>GPS</b>	
Тип	Външен
Съвместимост	NMEA 0183



## Contact us :

16 Kanari st.  
Kato Toumpa  
Thessaloniki  
ZIP Code 54644  
Tel: 2310 946126 FAX: 2310 947005  
[info@scientact.com.gr](mailto:info@scientact.com.gr)  
[www.scientact.com](http://www.scientact.com)