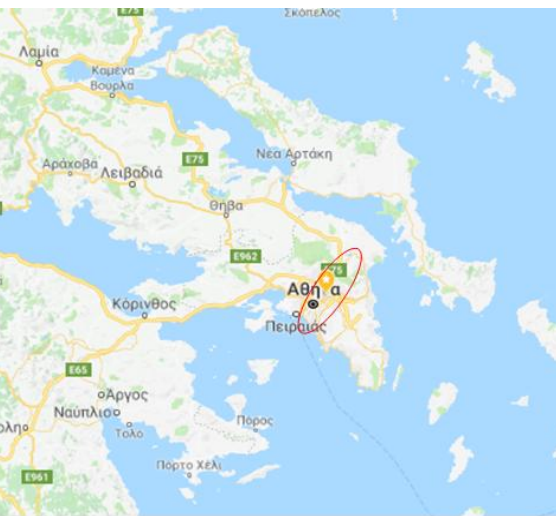


Μελέτη Περίπτωσης

ΔΙΚΤΥΟ ΜΕΤΡΗΣΗΣ ΣΤΑΘΜΗΣ ΣΤΟΝ
ΚΗΦΙΣΟ - ΑΘΗΝΑ



SCIENTACT

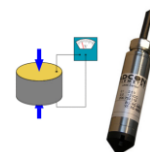
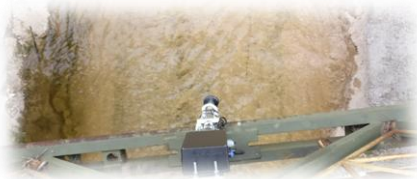


Ταυτότητα του έργου:

Τηλεμετρικό δίκτυο μέτρησης στάθμης, του ποταμού Κηφισού σε πέντε σημεία, στον αστικό ιστό της Αττικής.

Το δίκτυο μετρά συνεχώς την στάθμη (ανά 15 λεπτά) με την χρήση μικτής τεχνολογίας **υπερήχων** και **πιεζοηλεκτρικών** αισθητηρίων. Οι μετρήσεις καταγράφονται συνεχώς σε SD κάρτα, στο εσωτερικό του καταγραφικού και μεταδίδονται, μέσω **GSM / GPRS / 4G**

Ο κάθε σταθμός έχει την δυνατότητα αποστολής μηνυμάτων συναγερμού, σε πολλαπλούς αποδεκτές (**SMS alarming**). Τα όρια συναγερμού είναι προγραμματιζόμενα από τους χειριστές.



ΣΥΝΟΠΤΙΚΑ

Είδος : Τηλεμετρικό δίκτυο μέτρησης στάθμης σε πολλαπλά σημεία του Κηφισού ποταμού

Που : Αττική – Ελλάδα

Πότε : Σεπτέμβριος 2017

Διαχειριστής:

Ίδρυμα
Εθνικό Μετσόβιο Πολυτεχνείο

Σχολή
Μηχ. Μεταλλείων Μεταλλουργών

Τομέας
Τεχνικής Γεωλογίας και Υδρογεωλογίας

Σημαντικό !

Μηδενική απαίτηση συντήρησης

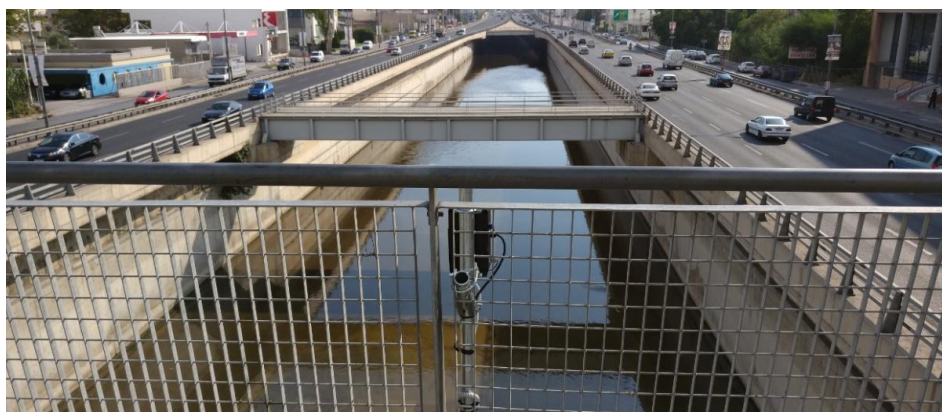
Σημαντικό !

Λειτουργία με μπαταρία για τουλάχιστον ένα (1) χρόνο

Ειδικά σχεδιασμένο για αστικό ιστό

Ο κάθε σταθμός είναι έτσι σχεδιασμένος ώστε, οι διαστάσεις του να είναι εξαιρετικά μικρές, τόσο για λόγους αισθητικής, όσο και για λόγους αποφυγής βανδαλισμών και κλοπών. **Η πλήρης λειτουργία τους, υποστηρίζεται από μια και μόνο μπαταρία D size**, η οποία είναι αρκετή για συνεχόμενη λειτουργία 1 - 2 χρόνια.

Όλα τα τμήματα του σταθμού είναι **IP 67** και **IP 68** για την διασφάλιση της μακρόχρονης παραμονή τους στο πεδίο



Μεταφορά των μετρήσεων

Οι μετρήσεις μεταφέρονται α) με επιτόπου σύνδεση με USB, β) μέσω της κάρτας SD, γ) μέσω Internet - GPRS

Στοιχεία επικοινωνίας
Θεσσαλονίκη

Κανάρη 16, ΤΚ 54644
Θεσσαλονίκη, Μακεδονία - Ελλάδα
Τηλ. 2310 946.126
Fax 2310 947.005
scientact@scientact.com.gr
www.scientact.com.gr

Στοιχεία επικοινωνίας
Αθήνα

Απωλίας 14, ΤΚ 15231
Χαλάνδρι, Αθήνα - Ελλάδα
Τηλ. 210 67.28.585
scientact@scientact.com.gr
www.scientact.com.gr