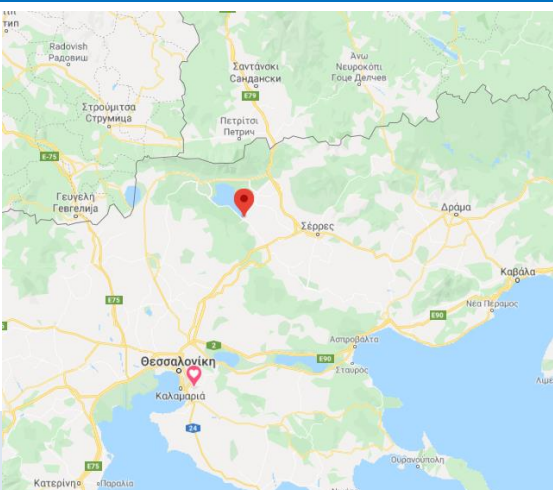


СИСТЕМА ЗА ИЗМЕРВАНЕ НА ВОДНИЯ ДЕБИТ В КАНАЛИ С ВОДА ЗА НАПОЯВАНЕ



На кратко:

Система : Телеметрична станция за измерване потока на водата в канал за напояване

Място : град Серес

Период : Май 2020

Администратор:

Обща организация за мелиорация на долината на Серес.

Важно:

- Безконтактна система - Радарна технология
- Изчислява изтичането на вода на всеки 30 минути
- Напълно самостоятелно захранване като има осигурен достъп до данните през Интернет

Project ID:

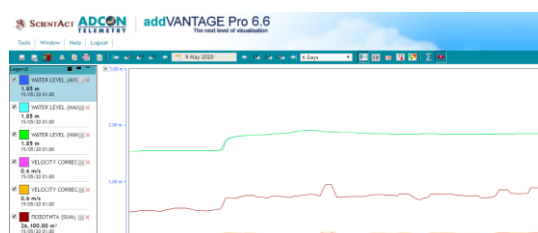
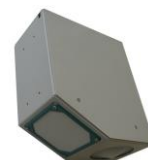
Пълна телеметрична станция за измерване, регистриране и предаване на данни за нивото на водата, скоростта и потока до главния канал на езерото Керкини.

Системата е инсталирана като организатор на проекта е Общата организация за мелиорация на долината на Серес.

Системата е базирана на радарна технология (измерване без контакт с вода).



Системата разполага със сензор RQ30 на SOMMER (Австрия), който е радарен сензор за измерване на скоростта на водата и нивото. Той изчислява вътрешно изтичането на вода въз основа на напречното сечение и измерените параметри (от 2 радарни сензора) на мястото на инсталация.



Обработката и визуализацията на измерванията се основава на най-пълната и надеждна платформа **addVANTAGE Pro**.

Платформата може да предоставя в реално време данните на друг софтуер.

Контакти
Солун:

16 Kanari str, 54644
Thessaloniki - Hellas
Tel. +30 [2310 946.126](tel:+302310946126)
Fax +30 [2310 947.005](tel:+302310947005)
scientact@scientact.com.gr
www.scientact.com.gr

Контакти
София :

София, ул.проф. Кирил Попов 46
Tel. +35924684867
sales@scientact.com
www.scientact.com