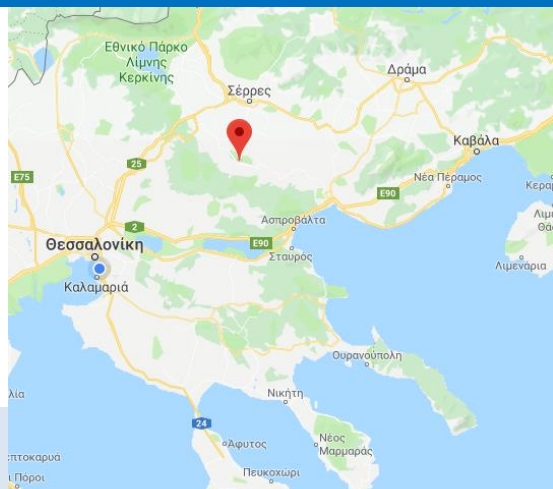


Случай от практиката



АВТОМАТИЧНА СИСТЕМА ЗА ИЗМЕРВАНЕ НА ИЗПУСКАНИТЕ ВОДИ В ПОМПЕНАТА СТАНЦИЯ НА МЕСТНИЯ ДОСТАВЧИК НА НАПОИТЕЛНА ВОДА В НИГРИТА



Цел на проекта:

Пълна система за измерване на изпусканата вода към централната напоителна помпена станция.

Системата се основава на ултразвук - Doppler, осигуряващ отлична точност на измерване при всякакви условия на налягане и изпускане.

Първоначално системата е инсталирана в една от петте помпени станции на местния доставчик на напоителни води във ф 900 тръбопровод и ще бъде разширена до останалите 4.

Системата осигурява текущо изпускане на водата в m^3/h на 3 минути, а също и кумулативно общо количество водни кубически метри, от деня на инсталацията.

НА КРАТКО:

Система : Пълна система за измерване на водния поток

Място : равнината Нигрита - Серес

Дата: Септември 2018

АДМИНИСТРАТОР:

Местен доставчик на напоителни води в Нигрита

Важно !

Не се изисква поддръжка

Важно !

Не се изисква калибрация

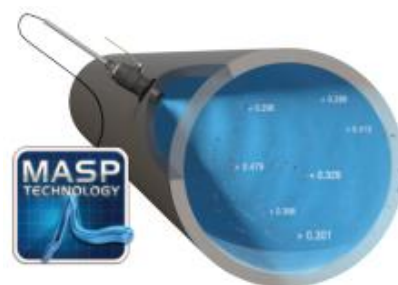
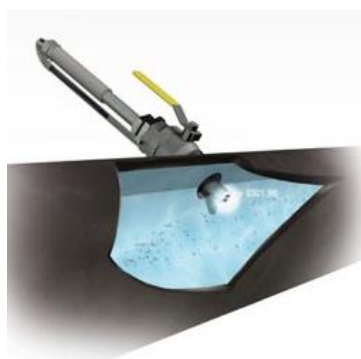
Важно !

Възможност за телеметрично предаване на измерванията и достъп през Интернет



- Изпускане в m^3/h
- Скорост на водата в m/s
- Общо изпускане в m^3

Системата включва цифров дисплей за индикация на измерванията на място



Системата, много лесно, може да бъде преобразувана в телеметрична и да изпраща данни през интернет.

Системата може да бъде свързана към всяка автоматична система - PLC

Контакти
гр. София, България:

Ул. "Проф. Кирил Попов 46" ет. 1 офис №4
Студентски град 1700 София България
Тел.: +359 2 468 4867 E: bg@scientact.com
www.scientact.com