

**За проекта:**

Мрежата от 10 метеорологични станции беше инсталирана за изследователския отдел за ГИС на Атинския университет в района на Немея (Пелопонес - Южна Елада) в контекста на проекта със заглавие: „Пространствена и историческа оценка на обсерваторията на лозарството и вината на Немея- Защитено наименование за произход ", което се осъществява от 3 лаборатории на Атинския университет в Атина, 5 местни винарни и асоциация " Немея винарни "с координатор и научен ръководител проф. Г-н Каливас.

Според учени от Атинския университет в Атина, които участват в проекта за първи път, се изучава мезоклиматът и микроклимата в зоната на ЗНП като част от съвременното интегрирано цифрово земеделие..

**Накратко:**

**Система** : Телеметрична мрежа от станции

**Място** : Немея – Пелопонез

**Време:** : Август 2019



Станциите са със самостоятелно захранване. Захранването се извършва от слънчеви панели. Предаването на данни в облак се осъществява чрез мобилна телефония на всеки 15 минути. Мрежата следи всички основни метеорологични параметри и има възможност за разширяване в параметри или брой станции.

**Администратор**

Аграрен университет Атина  
Професор Каливас

**Важно!**

Възможно най-дългата агро-метеорологична мрежа в Елада

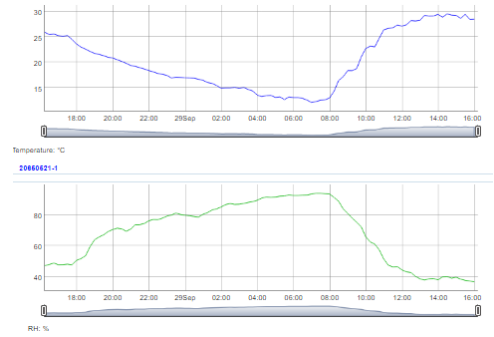
**Важно!**

Автоматично предаване на данните в облака

**Важно!**

Автоматично предаване на данните в облака

- ☀ **Температура**
- ☀ **Относителна влажност**
- ☀ **Слънчева радиация**
- ☀ **Скорост на вятъра**
- ☀ **Дъжд**
- ☀ **Точка на оросяване**
- ☀ **Евапотранспирация**



**Контакти**  
**Солун:**  
 16 Kanari str, 54644  
 Thessaloniki - Hellas  
 Tel. +30 2310 946.126  
 Fax +30 2310 947.005  
[scientact@scientact.com.gr](mailto:scientact@scientact.com.gr)  
[www.scientact.com.gr](http://www.scientact.com.gr)

**Контакти**  
**София :**  
 София, ул.проф. Кирил Попов 46  
 Tel. +35924684867  
[sales@scientact.com](mailto:sales@scientact.com)  
[www.scientact.com](http://www.scientact.com)