

НАКРАТКО

Предмет: Телеметрична агрометеорологична мрежа

Място : Югоизточна България

Време : Декември 2014

АДМИНИСТРАТОР

Община Любимец

Съгласно участието на общината в програмата **INTERREG IV**

Важно !

Първата безжична Агрометеорологична Мрежа без употребата на мобилна телефония

Важно !

Първата Агрометеорологична мрежа с отворен достъп до гражданите за метеорологични данни и прогнозиране на заболявания по културите

Информация за проекта:

Доставка, монтаж и обучение на **Агрометеорологична мрежа** и лабораторно оборудване за анализ на почва при изпълнение на програмата:

«Доставка и монтаж на телеметрична система за мониторинг на параметрите на околната среда»

По Програма за Европейско Териториално Сътрудничество «Гърция - България 2007-2013»

Разположение на измервателните станции:

Монтаж на 8 напълно оборудвани станции в земеделски площи с радиус 15 km от сградата на общината, покриващи около 40 хиляди хектара. Едновременно с това бе монтирано пълно оборудване за основен почвен анализ.

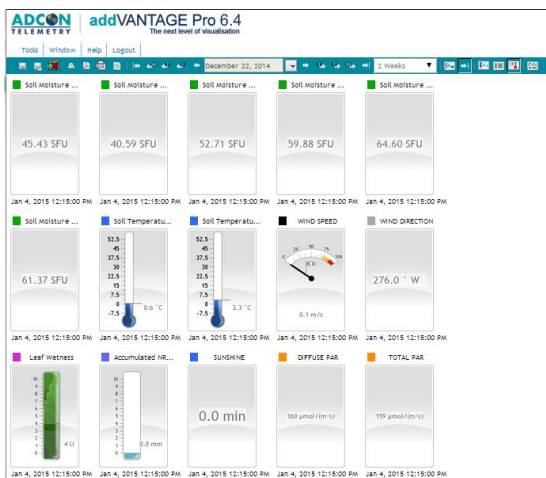


Свързване и достъп

Връзката на станциите е базирана на комуникационна система чрез UHF връзка. По-точно всички станции изпращат безжични данни (UHF) в кметството, в центъра на град Любимец.

В сградата на общината бе инсталиран център за сваляне и автоматична обработка на данни (Gateway). Достъпът до данните и инструкциите за защита на културите е възможен чрез употребата на всякакво дигитално устройство с достъп до интернет.

Цялата мрежа се базира на технологията на **ADCON**



Контакт с нас:

Ул. Кирил Попов 46,
1734 Студентски град
София
България
тел: +35924684867
bg@scientact.com
www.scientact.com

Описание

Една (1) Референтна станция

Температура на въздуха
Влажност на въздуха
Количество валежи-снеговалежи
Скорост на вятъра
Посока на вятъра
Обща фотосинтетична активна радиация,
Разсеяна фотосинтетична активна радиация,
Продължителност на слъчевото греене,
Обща слънчева радиация, Атмосферно
налягане, Почвена влажност в 6 дълбочини,
Почвена температура в 2 дълбочини,
Листно навлажняване

Съдържание

Седем (7) Периферни станции

Температура на въздуха
Влажност на въздуха
Количество валежи
Скорост на вятъра
Посока на вятъра
Обща слънчева радиация
Атмосферно налягане
Почвена влажност в 6 дълбочини,
Почвена температура в 2 дълбочини,
Листно навлажняване

Център за приемане на данни «DSS»

Гейтуей
Устройство за безжична комуникация
Софтуер за приемане на данни
Софтуер за обработка на данни
Уеб базирано приложение
Прогнозни модели за заболявания по
културите

Лабораторно оборудване

Аналитична везна
Комплект сита и клатачка за сита
“Vougioukos” Денсиметри
Пещ
Апарат за дестилиране на вода
Вакум филтрационна система
Центруфуга
“Vougioukos” Миксер